

REDBUSINESS.RU
RED_BUSINESS@MAIL.RU
АДРЕС ОФИСА: 660125, Г. КРАСНОЯРСК, УЛ. АЛЕКСЕЕВА, Д. 21, ОФИС 389

СТУДИЯАРХИТЕКТУРЫ
И ДИЗАЙНА RED BUSINESS

г. Красноярск, Железнодорожный район, ул. Свободный, 28а

ПАСПОРТ ФАСАДОВ

Красноярск 2018

Согласовано			
Инф. № подл.			
Подп. и дата			
Взам. инб. №			

ПАСПОРТ ФАСАДОВ

Адрес здания, строения, сооружения: г. Красноярск, Железнодорожный район,
ул. Свободный, 28а

Год постройки: 2008

Автор архитектурного проекта: неизвестен

Число этажей: 10

Назначение: жилое, нежилое

Статус здания, строения (при наличии): эксплуатируется

Лицо, ответственное за эксплуатацию: неизвестен

Паспорт фасадов составлен по состоянию
на " 15 " сентября 2018 г.

Актуализирован " " 2.

Согласовано

ВЗАИМ. УНВ. №

Подн. у дана

Инв. № подл.

Согласовано

Состав альбома									
Лист		Наименование						Примечание	
2		Содержание альбома; пояснительная записка							
3		Ситуационный план							
4		Материалы фотофиксации существующего состояния фасадов. Главный фасад							
5		Материалы фотофиксации существующего состояния фасадов. Боковой фасад							
6		Материалы фотофиксации существующего состояния фасадов. Дворовой фасад							
7		Развертка улицы со стороны главного фасада.							
8		Колористическое решение фасадов. Фасад 1/2-13/2							
9		Колористическое решение фасадов. Фасад Э-А							
10		Колористическое решение фасадов. Фасад 13/2-1/2							
11		Колористическое решение фасадов. Фасад А-Э							
12		Схема размещения дополнительного оборудования, дополнительных элементов и устройств. Перечень дополнительного оборудования, дополнительных элементов и устройств. Фасад 1/2-13/2.							
13		Схема размещения дополнительного оборудования, дополнительных элементов и устройств. Перечень дополнительного оборудования, дополнительных элементов и устройств. Фасад Э-А.							
14		Схема размещения дополнительного оборудования, дополнительных элементов и устройств. Перечень дополнительного оборудования, дополнительных элементов и устройств. Фасад 13/2-1/2.							
15		Схема размещения дополнительного оборудования, дополнительных элементов и устройств. Перечень дополнительного оборудования, дополнительных элементов и устройств. Фасад А-Э							
16		Схема размещения архитектурной подсветки. Фасад 1/2-13/2							
17		Схема размещения архитектурной подсветки. Фасад Э-А							
18		Схема размещения архитектурной подсветки. Фасад 13/2-1/2							
19		Схема размещения архитектурной подсветки. Фасад А-Э							
20		Схема размещения дополнительного оборудования, дополнительных элементов и устройств. Компьютерный монтаж							
21		Схема размещения дополнительного оборудования, дополнительных элементов и устройств. Компьютерный монтаж							
22		Схема размещения дополнительного оборудования, дополнительных элементов и устройств. Компьютерный монтаж							
23		Лист регистрации изменений							

Согласовано									
		Взам. инв. №							
		Подп. и дата							
		Инв. № подл.							

Пояснительная записка:

Паспорт фасадов здания, расположенного по адресу г. Красноярск, пр. Свободный 28а, разработан на основании:

- задания Заказчика
- Постановления № 268 от 19.04.2018 "Об утверждении архитектурно – художественного регламента улиц, общественных пространств города Красноярска"
- Постановления №399 от 19.06.2018 "Об утверждении порядка составления, изменения и согласования паспорта фасадов зданий, строений на территории города Красноярска".

Согласно п. 4 Постановления №399 от 19.06.2018 "Изменение внешнего вида фасадов зданий, строений осуществляется после внесения в установленном порядке изменений в паспорт фасадов (в случае его отсутствия – изготовления и согласования паспорта фасадов в установленном порядке), за исключением случаев исполнения предписаний контролирующих органов, выданных в соответствии с требованием действующего законодательства, судебных решений.

Внесение изменений в паспорт фасадов в случае изменения внешнего вида здания, строения в результате исполнения вышеуказанных предписаний контролирующих органов, судебных решений должно быть произведено в течение трех месяцев с даты исполнения указанных предписаний контролирующих органов, судебных решений".

Здание расположено в Железнодорожном районе г. Красноярска на проспекте Свободный рядом с улицей Красномосковской. Жилой комплекс состоит из 2 жилых монолитно-кирпичных домов с утепленными фасадами, подземными автопарковками, нежилыми пристройками на первых этажах, дорожным виадуком. Торговая галерея, которая объединяет жилой комплекс, создает эффект "закрытого двора".

В шаговой доступности богатая инфраструктура: школа, остановки общественного транспорта, супермаркеты, магазины, популярные места отдыха – парки, торгово-развлекательные центры, выставочные центры.

Техническая характеристика здания:

Здание жилое с нежилой пристройкой; переменной этажности, сложной формы.

Конструктивные элементы жилой и нежилой части:

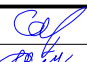
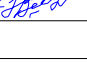
- фундамент – свайный;
- стены и их наружная отделка – кирпичные, композитные панели, штукатурная окраска, структурное остекление;
- перекрытия – монолитные железобетонные плиты;
- оконные проемы – ПВХ-профиль;
- дверные проемы – металлические;
- несущие конструктивные элементы – колонны;
- кровля – плоская, мягкая наплаваемая.

Значимых архитектурных сооружений в непосредственной близости здания нет.

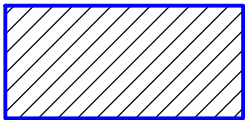
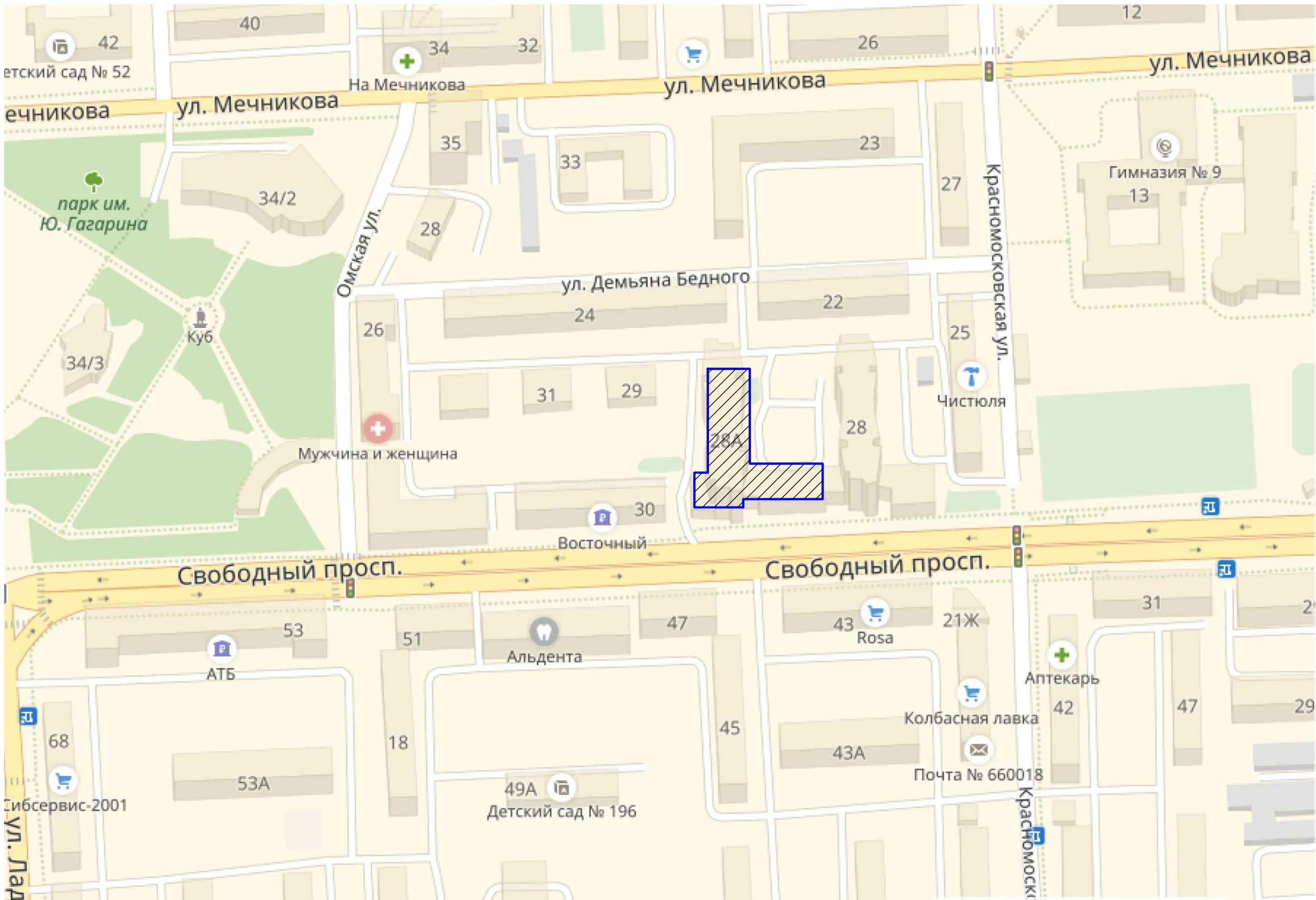
Цветовое решение фасадов принято оставить без изменений. Размещение средств наружной информации принято с учетом особенностей окружающей застройки и сохранением архитектурно – художественного облика здания.

Принятые в паспорте фасадов здания решения соответствуют требованиям экологических, санитарно – гигиенических, противопожарных и других норм, действующих на территории Российской Федерации, и обеспечивают безопасную для жизни и здоровья людей эксплуатацию объекта.

Предусмотренные паспортом решения не затрагивают конструктивные характеристики надежности и безопасности здания. Несущие способности конструкций не нарушены.

						г. Красноярск, Железнодорожный район, пр-кт. Свободный, 28а			
Изм.	Кол.уч	Лист	№док.	Подпись	Дата	Паспорт фасадов здания	Стадия	Лист	Листов
Выполнил	Сафанова Пугачева			 	10.18 10.18			2	23
						Состав альбома. Пояснительная записка	Студия архитектуры и дизайна Red Business		

Ситуационный план



- здание по адресу г. Красноярск, Железнодорожный район, пр-кт. Свободный, 28а.

						г. Красноярск, Железнодорожный район, пр-кт. Свободный, 28а			
Изм.	Кол.уч.	Лист	№ док.	Подпись	Дата	Паспорт фасадов здания	Стадия	Лист	Листов
Выполнил				Сафанова Пугачева	10.18 10.18			3	23
						Ситуационный план	Студия архитектуры и дизайна Red Business		

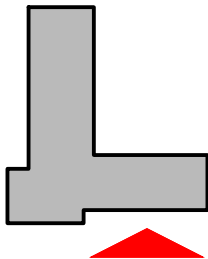
Согласовано

Взам. инб. №

Подп. и дата

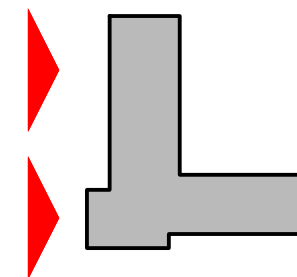
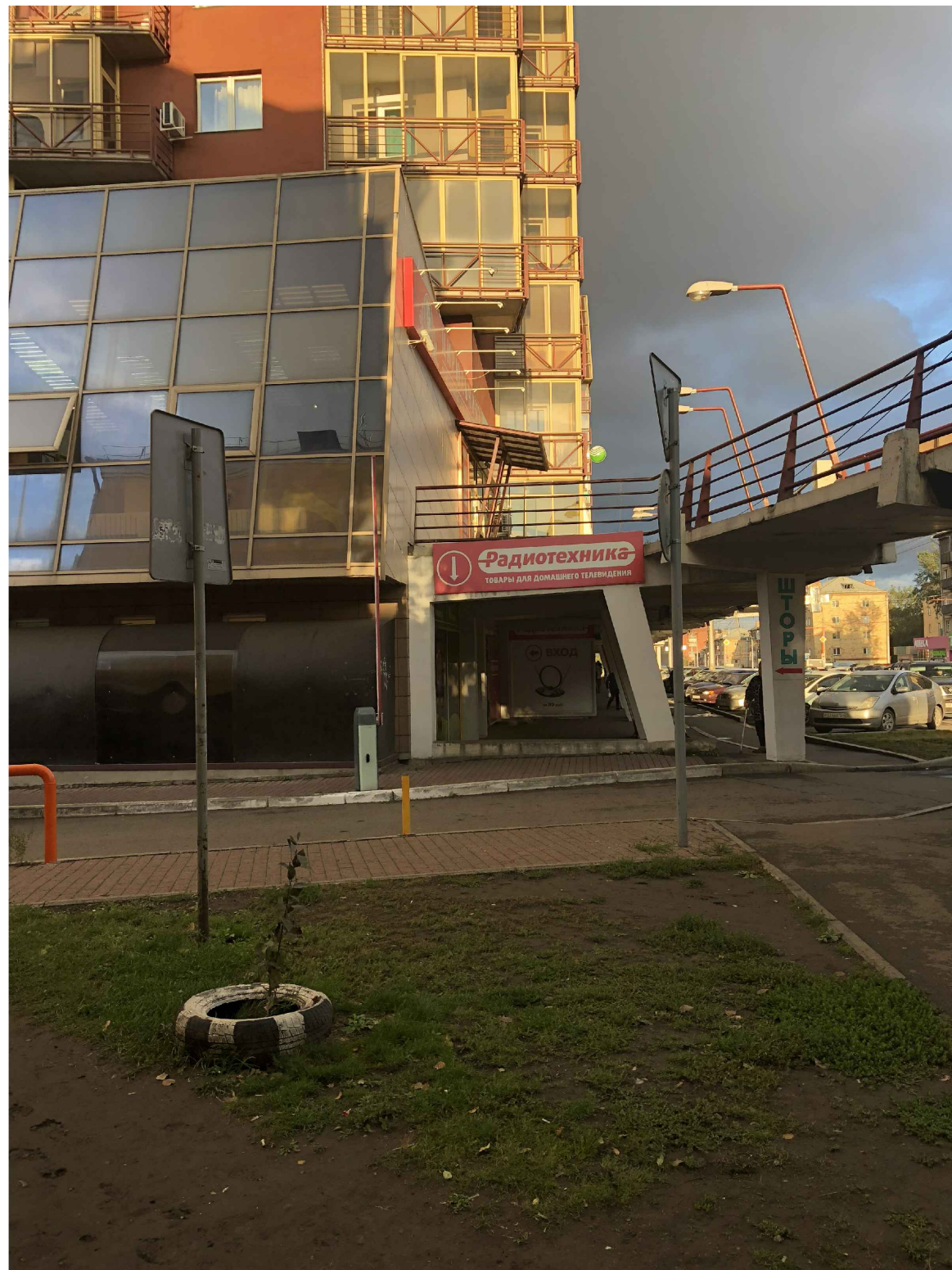
Инб. № подл.



Главный фасад



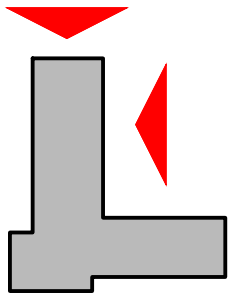
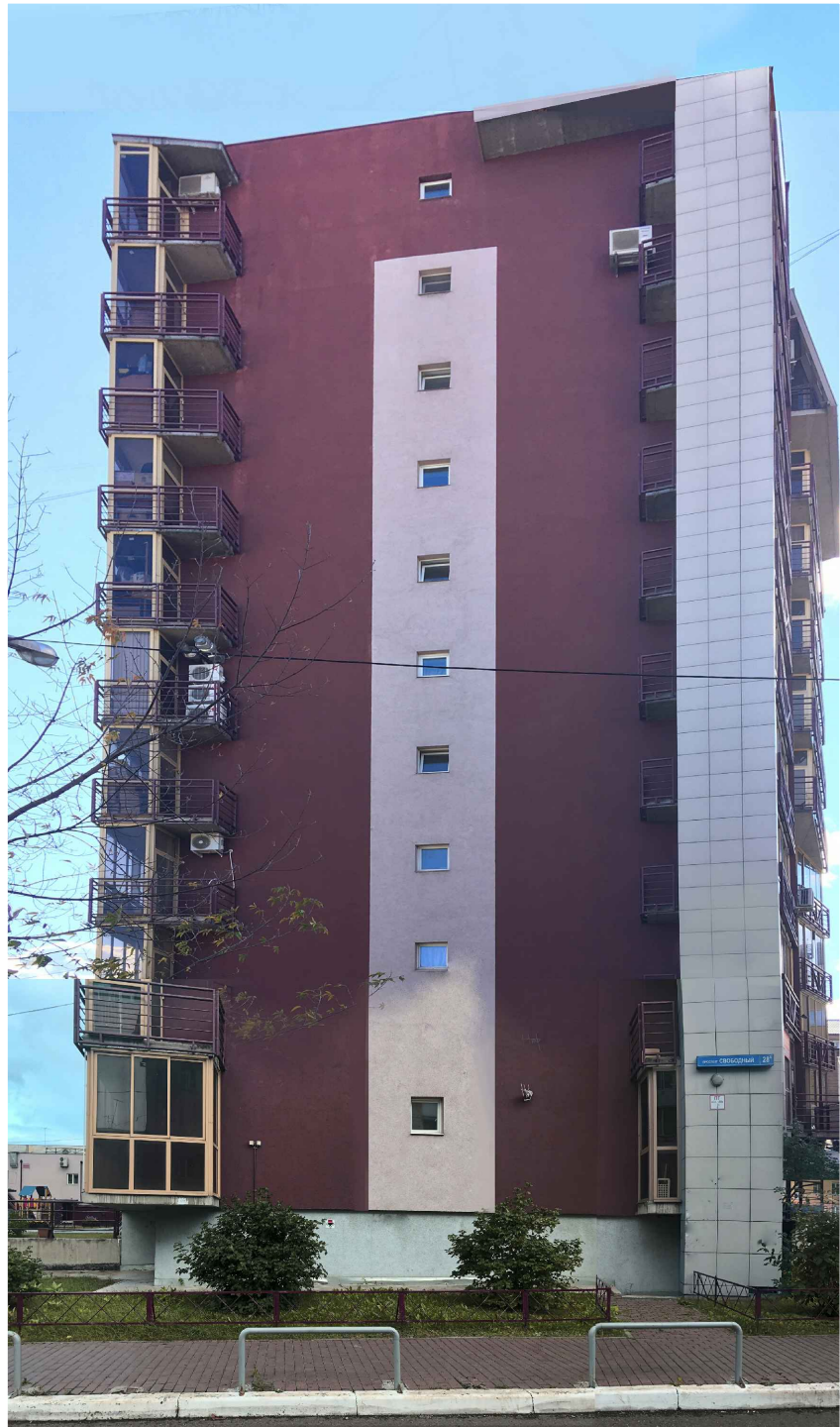
						г. Красноярск, Железнодорожный район, пр-кт. Свободный, 28а			
Изм.	Кол.уч	Лист	№ док.	Подпись	Дата	Паспорт фасадов здания	Стадия	Лист	Листов
Выполнил								4	23
						Материалы фотофиксации существующего состояния фасадов. Главный фасад	Студия архитектуры и дизайна Red Business		

Дворової фасада



						г. Красноярск, Железнодорожный район, пр-кт. Свободный, 28а			
Изм.	Кол.уч.	Лист	№ док.	Подпись	Дата	Паспорт фасадов здания	Стадия	Лист	Листов
Выполнил		Сафонова			10.18				
		Пузачева			10.18			5	23
						Материалы фотофиксации существующего состояния фасадов. Боковой фасад	Студия архитектуры и дизайна Red Business		

Дворовой фасад



						г. Красноярск, Железнодорожный район, пр-кт. Свободный, 28а			
Изм.	Кол.уч	Лист	№ док.	Подпись	Дата	Паспорт фасадов здания	Стадия	Лист	Листов
Выполнил		Сафонова		С	10.18			6	23
		Пугачева		П	10.18	Материалы фотофиксации существующего состояния фасадов. Дворовой фасад	Студия архитектуры и дизайна Red Business		

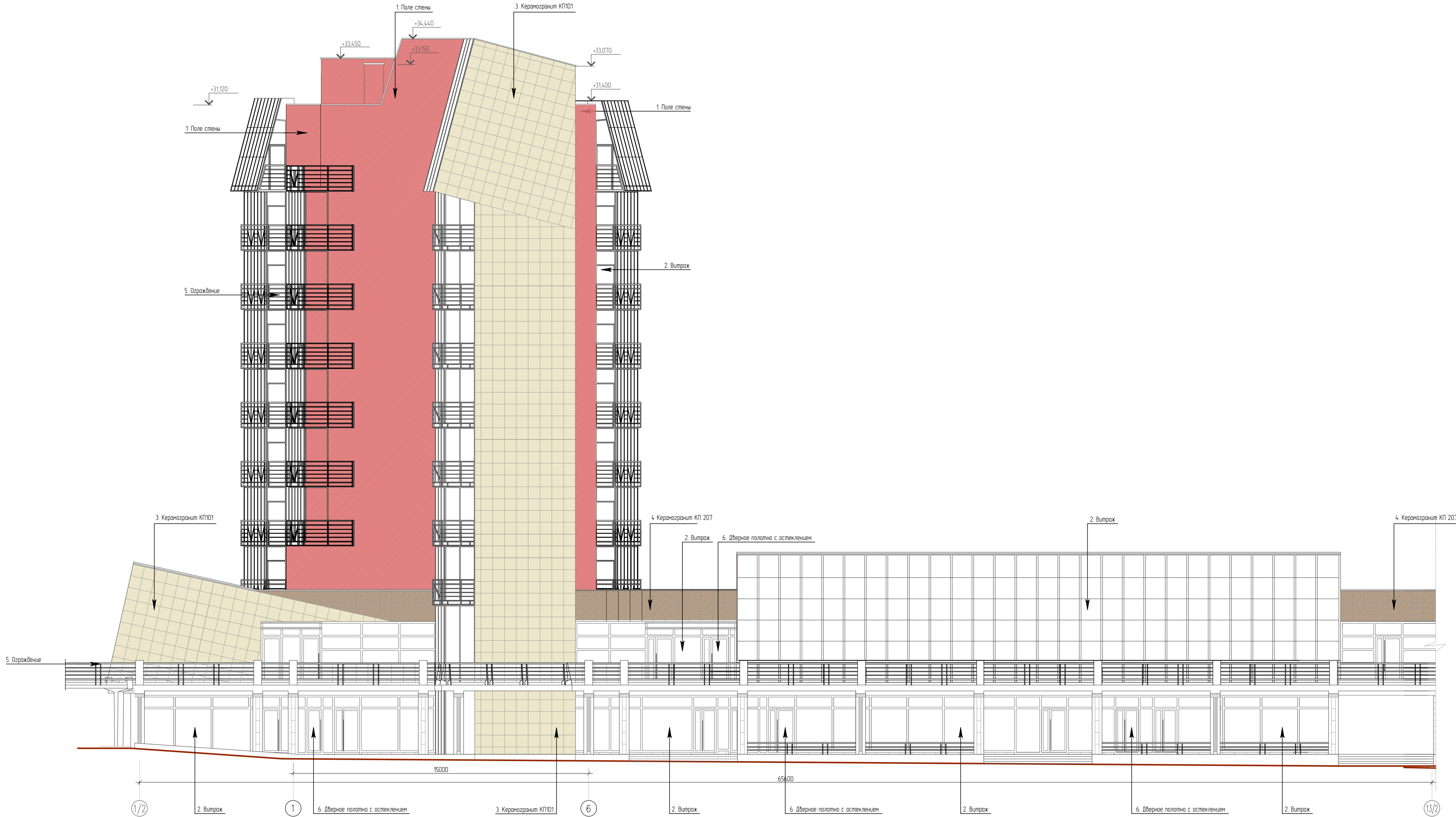
Согласовано

Инв. № подл.	Подп. и дата	Взам. инв. №

Развертка пр-кт. Свободный со стороны главного фасада



						г. Красноярск, Железнодорожный район, пр-кт. Свободный, 28а			
Изм.	Кол.ч	Лист	№ док	Подпись	Дата	Паспорт фасадов здания	Стадия	Лист	Листов
Выполнил		Сафонова	Пугачева		10.18			7	23
						Развертка улицы со стороны главного фасада	Студия архитектуры и дизайна Red Business		



№ п/п	Элемент фасада	Эталон цвета	Вид отделки	Индекс по цветовой палитре
1	Поле стены		Штукатурка+фасадная краска	"Термакгерс минерик"
2	Вытяжи		Металлический профиль, окрашенный порошковой краской, цвет бежевый	Цвет: бежевый
3	Керамогранит		Керамогранит 600х600х10 "Краспан Вст"	КП 101
4	Керамогранит		Керамогранит 600х300х10 "Краспан Вст"	КП 207
5	Ограждение		Металлический профиль, окрашенный порошковой краской	RAL 3004
6	Дверное полотно с остеклением		Металлический профиль, окрашенный порошковой краской, цвет бежевый	Цвет: бежевый

1. Оси приняты согласно чертежам. Чертежи выполнены на основании предоставленных Заказчиком планов БТИ и обмеров существующего здания.
2. Вид отделки и цвет оставить без изменения

						г. Красноярск, Железнодорожный район, пр-кт. Свободный, 28а			
Изм.	Кол-ч	Лист	№ док.	Подпись	Дата	Паспорт фасадов здания	Статья	Лист	Листов
Выполнил			Смолянова Пугачева	<i>С/П</i> <i>П/П</i>	10.18 10.18		8	23	
Колористическое решение фасадов Фасад 1/2-13/2							Студия архитектуры и дизайна Red business		

Фасад 3-А



№ п/п	Элемент фасада	Эталон цвета	Вид отделки	Индекс по цветовой палитре
1	Поле стены		Штукатурка-фасадная краска	"Термакгрес минерix"
2	Выпукл		Металлический профиль, окрашенный порошковой краской	Цвет: бежевый
3	Керамогранит		Керамогранит 600х600х10 "Краспан Вст"	КП 101
4	Ограждение		Металлический профиль, окрашенный порошковой краской	RAL 3004
5	Дверное полотно с остеклением		Металлический профиль, окрашенный порошковой краской	Цвет: бежевый
6	Окна		ПВХ профиль	RAL 9003
7	Поле стены		Штукатурка-фасадная краска	"Термакгрес минерix"
8	Поле стены		Штукатурка-фасадная краска	"Термакгрес минерix"
9	Керамогранит		Керамогранит 600х300х10 "Краспан Вст"	КП 207
10	Козырек		Профлист, окрашенный порошковой краской	RAL 3004
11	Поле стены		Штукатурка-фасадная краска	"Термакгрес минерix"

1. Оси приняты согласно чертежам. Чертежи выполнены на основании предоставленных Заказчиком планов БТИ и обмеров существующего здания.
2. Вид отделки и цвет оставить без изменения.

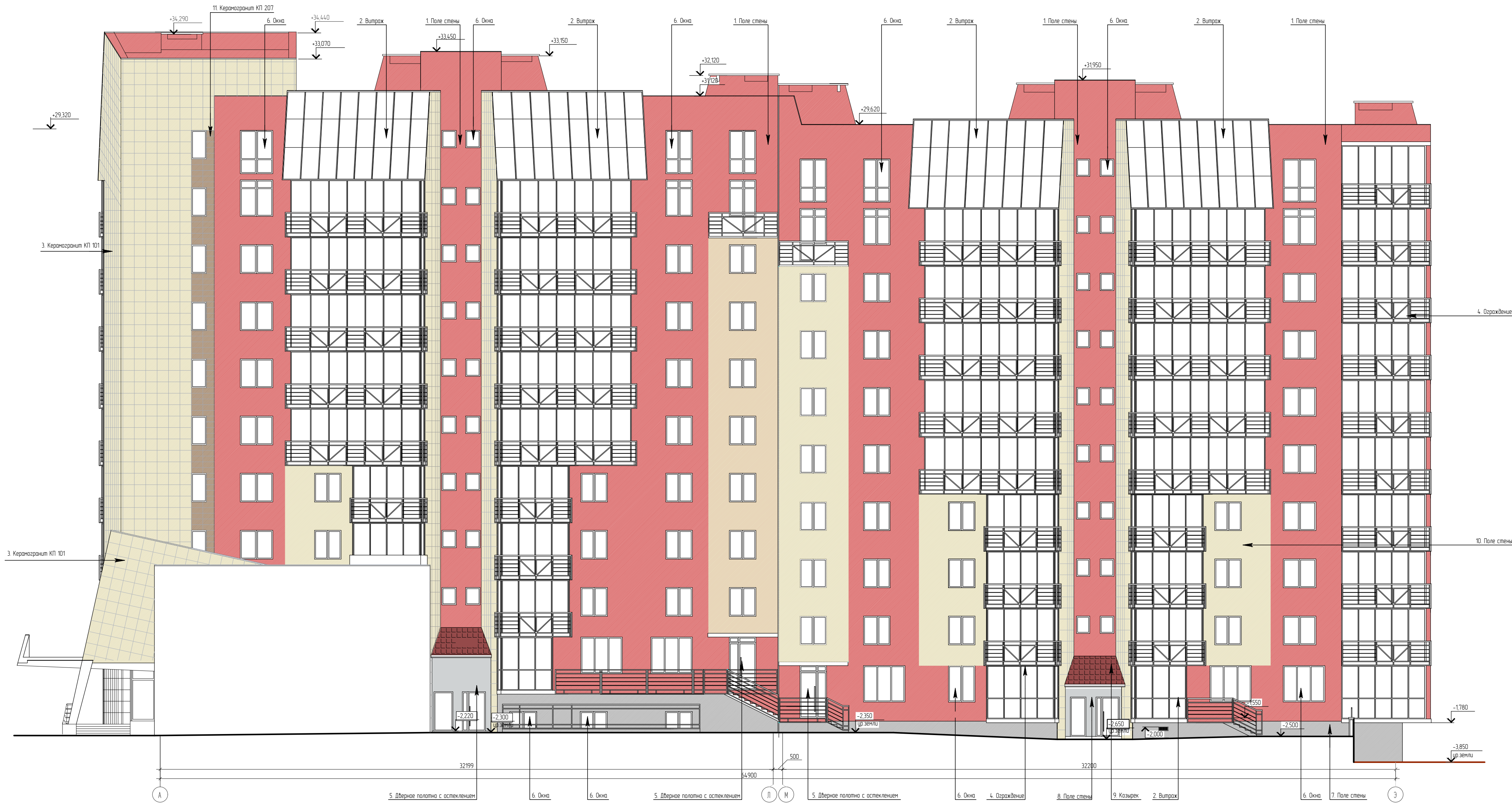
г. Красноярск, Железнодорожный район, пр-кт. Свободный, 28а					
Изм.	Кол.	Лист	Рез.	Подпись	Дата
Выполнил	Составил	10.18			10.18
	Пугачева				
Паспорт фасадов здания				Страница	Листов
				9	23
Колористическое решение фасадов: Фасад 3-А				Студия архитектуры и дизайна Red business	



№ п/п	Элемент фасада	Эталон цвета	Вид отделки	Индекс по цветовой палитре
1	Поле стены		Штукатурка-фасадная краска	"Термакрекс минерик"
2	Витраж		Металлический профиль, окрашенный порошковой краской	Цвет: бежевый
3	Керамогранит		Керамогранит 600х600х10 "Краспан Всм"	КП 101
4	Ограждение		Металлический профиль, окрашенный порошковой краской	RAL 3004
5	Дверное полотно с остеклением		Металлический профиль, окрашенный порошковой краской	Цвет: бежевый
6	Окна		ПВХ профиль	RAL 9003
7	Труба		Металл	RAL 7047
9	Керамогранит		Керамогранит 600х300х10 "Краспан Всм"	КП 207
10	Поле стены		Штукатурка-фасадная краска	"Термакрекс минерик"

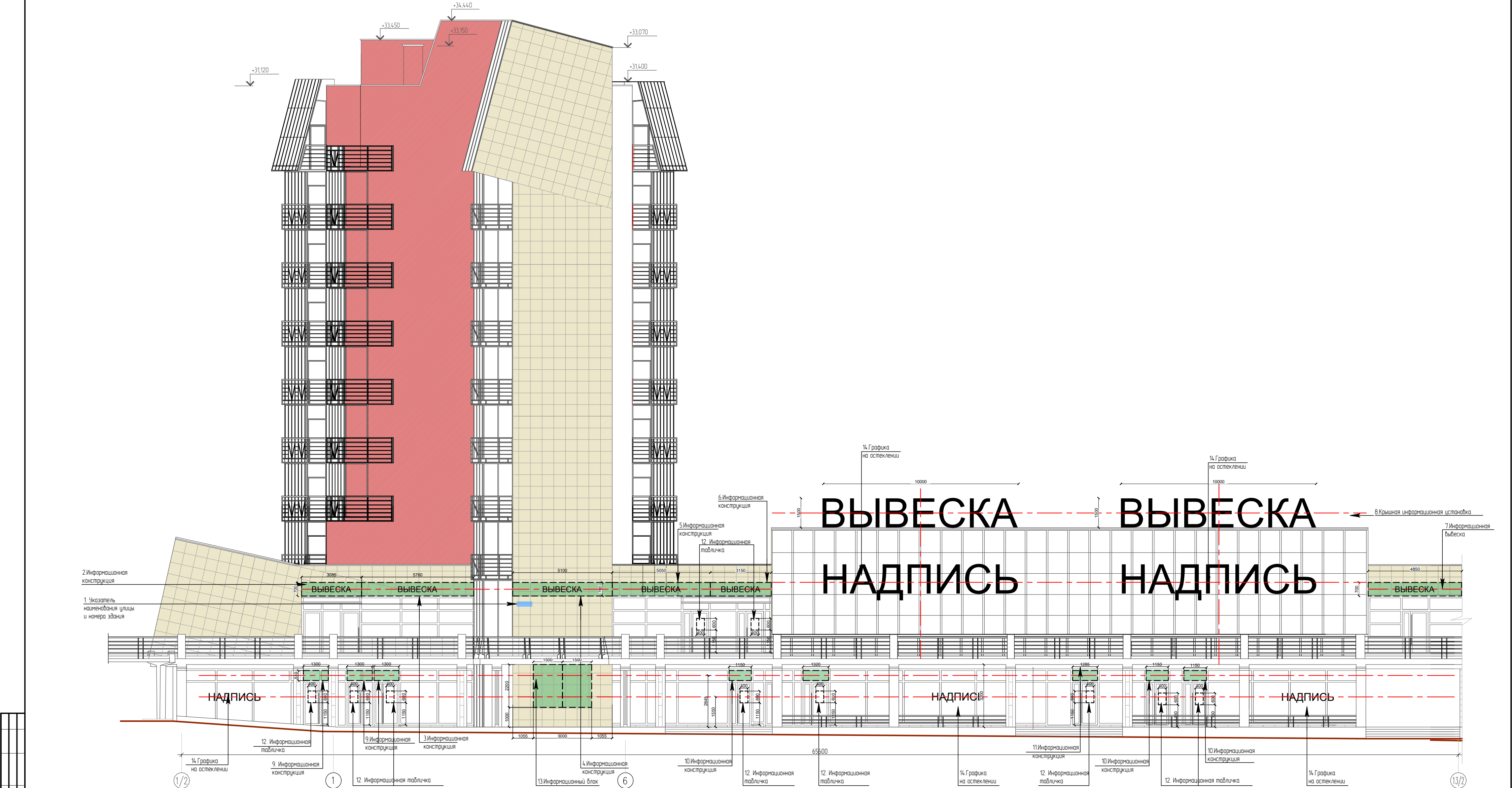
2. Красноярск, Железнодорожный район, пр-кт. Свободный, 28а					
Изм.	Кол-во	Лист	№ док.	Подпись	Дата
Выполнил	Сафранова	10.18	10.18	10.18	10.18
Пущачева					
Паспорт фасадов здания				Страниц	Листов
				10	23
Колористическое решение фасадов. Фасад 13/2-1/2				Студия архитектуры и дизайна Red business	

Фасад А-Э



№ п/п	Элемент фасада	Эталон цвета	Вид отделки	Индекс по цветовой палитре
1	Поле стены		Штукатурка-фасадная краска	"Термагрепс минерик"
2	Витражи		Металлический профиль, окрашенный порошковой краской	Цвет: бежевый
3	Керамогранит		Керамогранит 600х600х10 "Краспан Вст"	КП 101
4	Ограждение		Металлический профиль, окрашенный порошковой краской	RAL 3004
5	Дверное полотно с остеклением		Металлический профиль, окрашенный порошковой краской	Цвет: бежевый
6	Окна		ПВХ профиль	RAL 9003
7	Поле стены		Штукатурка-фасадная краска	"Термагрепс минерик"
8	Поле стены		Штукатурка-фасадная краска	"Термагрепс минерик"
9	Козырек		Профлист, окрашенный порошковой краской	RAL 3004
10	Поле стены		Штукатурка-фасадная краска	"Термагрепс минерик"
11	Керамогранит		Керамогранит 600х300х10 "Краспан Вст"	КП 207

2. Красноярск, Железнодорожный район, пр-кт Свободный, 28а					
Изм.	Кол.	Лист	Рек.	Подпись	Дата
Выполнил	Составил	10.18	10.18	10.18	10.18
Паспорт фасадов здания				11	23
Колористическое решение фасадов Фасад А-Э				Студия архитектуры и дизайна Red business	



№ п/п	Тип дополнительного оборудования, дополнительного элемента или устройства	Краткое описание	Расположение (фасад, этаж)	Номер листа паспорта фасадов, содержащего схему	Отметка о демонтаже	№ п/п	Тип дополнительного оборудования, дополнительного элемента или устройства	Краткое описание	Расположение (фасад, этаж)	Номер листа паспорта фасадов, содержащего схему	Отметка о демонтаже
1	Указатель наименования улицы и номера здания	Табличка типового образца, принятого в г.Красноярске	Фасад 1/2-13/2	12		8	Крышная информационная установка	Информационная конструкция 10х15м из отдельно стоящих букв, оборудованных внутренней подсветкой, без использования фоновой подложки	Фасад 1/2-13/2	12	
2	Информационная конструкция	Настенное панно с фоновой подложкой нейтрального цвета, либо в цвет фасада или из отдельных объемных букв. Габариты 700х3085мм	Фасад 1/2-13/2	12		9	Информационная конструкция	Настенное панно с фоновой подложкой нейтрального цвета, либо в цвет фасада или из отдельных объемных букв. Габариты 510х1300мм	Фасад 1/2-13/2	12	
3	Информационная конструкция	Настенное панно с фоновой подложкой нейтрального цвета, либо в цвет фасада или из отдельных объемных букв. Габариты 700х5760мм	Фасад 1/2-13/2	12		10	Информационная конструкция	Настенное панно с фоновой подложкой нейтрального цвета, либо в цвет фасада или из отдельных объемных букв. Габариты 510х1150мм	Фасад 1/2-13/2	12	
4	Информационная конструкция	Настенное панно с фоновой подложкой нейтрального цвета, либо в цвет фасада или из отдельных объемных букв. Габариты 700х5100мм	Фасад 1/2-13/2	12		11	Информационная конструкция	Настенное панно с фоновой подложкой нейтрального цвета, либо в цвет фасада или из отдельных объемных букв. Габариты 510х1285мм	Фасад 1/2-13/2	12	
5	Информационная конструкция	Настенное панно с фоновой подложкой нейтрального цвета, либо в цвет фасада или из отдельных объемных букв. Габариты 700х5050мм	Фасад 1/2-13/2	12		12	Информационная табличка	Информационная табличка, расположенная на открытых палатках, габариты 0,4х0,6м	Фасад 1/2-13/2	12	
6	Информационная конструкция	Настенное панно с фоновой подложкой нейтрального цвета, либо в цвет фасада или из отдельных объемных букв. Габариты 700х3150мм	Фасад 1/2-13/2	12		13	Информационный блок	Информационный блок со списком организаций, с фоновой подложкой нейтрального цвета. Размеры 2200х1500мм. Все позиции имеют одинаковое оформление	Фасад 1/2-13/2	12	
7	Информационная конструкция	Настенное панно с фоновой подложкой нейтрального цвета, либо в цвет фасада или из отдельных объемных букв. Габариты 700х4850мм	Фасад 1/2-13/2	12		14	Графика на остеклении	Наклейка из бинила с внутренней стороны помещения, площадь графики на вышине не более 30% площади остекления. Центральная по окну	Фасад 1/2-13/2	12	

Предпочитаемые цвета подложек (для п.2 таблицы):

- Оттенки друшничного
- Оттенки бежевого
- Кирпичный
- Оттенки серого
- Белый

Примечание: допустимо использование других подложек в пастельной цветовой гамме по аналогии с примерами. Вывески п.2, 3, 4, 5, 6 должны иметь подложки одинакового цвета.

1. Оси приняты согласно чертежам. Чертежи выполнены на основании предоставленных Заказчиком планов БТИ и обмеров существующего здания.
2. Вид отделки и цвет оставить без изменения

						г. Красноярск, Железнодорожный район, пр-кт. Свободный, 28а		
Изм.	Кол-во	Лист	№ док.	Подпись	Дата	Паспорт фасадов здания		
Выполнил	Составил	Проверил	10.18	10.18		Страница	Лист	Листов
						12	23	
						Студия архитектуры и дизайна Red Business		

Фасад 3-А



№ п/п	№ листа	Дата	Выполнил	Проверил	Дата
1	1	10.10.18	С.С.С.	В.В.В.	10.10.18
2	2	10.10.18	С.С.С.	В.В.В.	10.10.18
3	3	10.10.18	С.С.С.	В.В.В.	10.10.18
4	4	10.10.18	С.С.С.	В.В.В.	10.10.18
5	5	10.10.18	С.С.С.	В.В.В.	10.10.18
6	6	10.10.18	С.С.С.	В.В.В.	10.10.18

№ п/п	Тип дополнительного оборудования, дополнительного элемента или устройства	Краткое описание	Расположение (фасад, этаж)	Номер листа паспорта фасадов, содержащего схему	Отметка о монтаже
1	Информационная конструкция	Настенное панно с фоновой подложкой нейтрального цвета, либо в цвет фасада или из отдельных объемных букв. Габариты 500х1155мм	Фасад 3-А	13	
2	Информационная конструкция	Настенное панно с фоновой подложкой нейтрального цвета, либо в цвет фасада или из отдельных объемных букв. Габариты 500х1240мм	Фасад 3-А	13	
3	Информационная конструкция	Настенное панно с фоновой подложкой нейтрального цвета, либо в цвет фасада или из отдельных объемных букв. Габариты 500х1645мм	Фасад 3-А	13	
4	Информационная конструкция	Настенное панно с фоновой подложкой нейтрального цвета, либо в цвет фасада или из отдельных объемных букв. Габариты 500х1665мм	Фасад 3-А	13	
5	Информационная конструкция	Настенное панно с фоновой подложкой нейтрального цвета, либо в цвет фасада или из отдельных объемных букв. Габариты 500х1300мм	Фасад 3-А	13	
6	Информационная табличка	Информационная табличка, расположенная на дверных полотнах, габариты 0,4х0,6м	Фасад 3-А	13	

- Рекомендуемые цвета подложек:
- Оттенки брусничного
 - Оттенки бежевого
 - Кирпичный
 - Оттенки серого
 - Белый

1. Оси приняты согласно чертежам. Чертежи выполнены на основании предоставленных Заказчиком планов БТИ и обмеров существующего здания.					
2. Вид отделки и цвет оставить без изменения					
г. Красноярск, Железнодорожный район, пр-кт. Свободный, 28а					
Изм.	Кол.	Лист	Фрак.	Подпись	Дата
Выполнил	С.С.С.	10.10.18	Проверил	В.В.В.	10.10.18
Паспорт фасадов здания				Страница	Лист
				13	23
Схема размещения дополнительного оборудования, дополнительных элементов и устройств. Перечень дополнительного оборудования, дополнительных элементов и устройств. Фасад 3-А.				Студия архитектуры и дизайна Red Business	



1. Оси приняты согласно чертежам. Чертежи выполнены на основании предоставленных Заказчиком планов БТИ и обмеров существующего здания.
2. Вид отделки и цвет оставить без изменения

						г. Красноярск, Железнодорожный район, пр-кт. Свободный, 28а		
Изм.	Кол.	Лист	№ док.	Подпись	Дата	Паспорт фасадов здания	Стандия	Лист
Выполнил	Савранова	Пизачева	10.18		10.18		14	23
						Схема размещения дополнительного оборудования, дополнительные замечания и устранимые. Перечень дополнительного оборудования, дополнительных элементов и устранимых. Фасад 13/2-1/2	Студия архитектуры и дизайна Red Business	

№	Тип дополнительного оборудования, дополнительного элемента или устройства					Краткое описание		Расположение (фасад, этаж)		Номер листа паспорта фасадов, содержащего схему	
1	Указатель наименования улицы и номера здания					Табличка типового образца, принятого в г.Красноярске		Фасад 13/2-1/2		14	

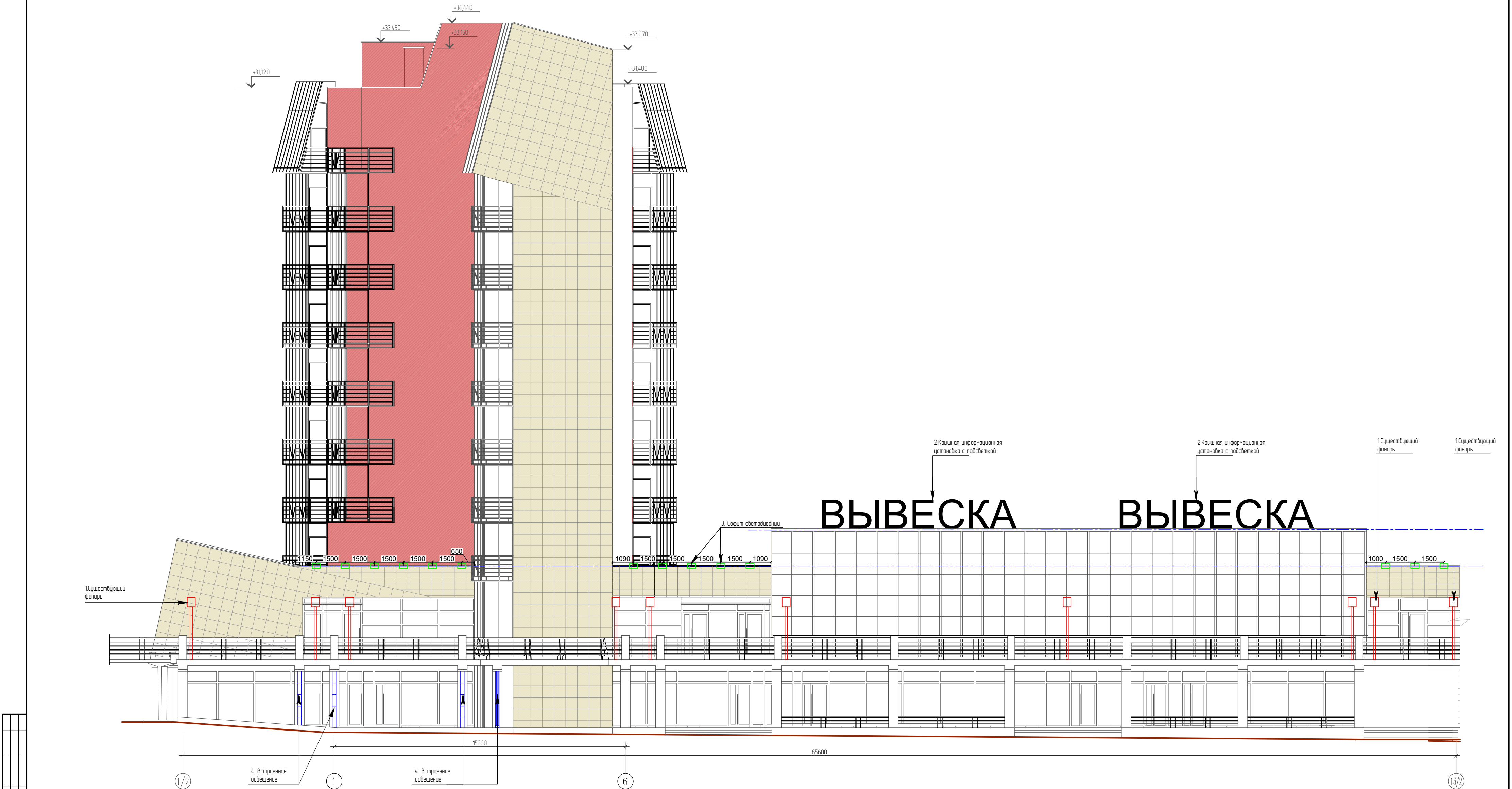
Фасад А-3



Предпочитаемые цвета подложек (для п.2 таблицы)

- Оптенки брусничного
- Оптенки бежевого
- Кирпичный
- Оптенки серого
- Белый

1. Оси приняты согласно чертежам. Чертежи выполнены на основании предоставленных Заказчиком планов БТИ и обмеров существующего здания.					
2. Вид отделки и цвет оставить без изменения					
г. Красноярск, Железнодорожный район, пр-кт. Свободный, 28а					
Изм.	Кол.	Лист	Фрак.	Подпись	Дата
Выполнил	Скоробогатова	10.18	Пугачева	10.18	
Паспорт фасада здания				Страница	Лист
				15	23
Схема размещения дополнительного оборудования, дополнительных элементов и устройств. Перечень дополнительных элементов, дополнительных элементов и устройств. Фасад А-3				Студия архитектуры и дизайна Red Business	



Вид	№	Изм.	Кол-во	Лист	№ док.	Подпись	Дата
План	№	Изм.	Кол-во	Лист	№ док.	Подпись	Дата
План	№	Изм.	Кол-во	Лист	№ док.	Подпись	Дата

№ п/п	Тип дополнительного оборудования, дополнительного элемента или устройства	Краткое описание	Расположение (фасад, этаж)	Номер листа паспорта фасадов, содержащего схему	Отметка о демонтаже	Вид
1	Существующий фонарь	Уличный фонарь, алюминиевый анодированный корпус, крепление на консоль, подсветка сверху вниз. Степень защиты IP65 (10 шт.)	Главный фасад 1/2-13/2;	16		
2	Крышная информационная установка	Отдельно стоящие боксы с подсветкой(см.лист 12)	Главный фасад 1/2-13/2;	16		
3	Софит светодиодный	Софит, алюминиевый анодированный корпус, подсветка сверху вниз. Степень защиты IP65. (14 шт.)	Главный фасад 1/2-13/2;	16		
4	Встроенное освещение	Подсветка колонн существующая, встроенное в колонны освещение.	Главный фасад 1/2-13/2;	16		

1. Оси приняты согласно чертежам. Чертежи выполнены на основании предоставленных Заказчиком планов БТИ и обмеров существующего здания.						
2. Вид отделки и цвет оставить без изменения						
Изм.	Кол-во	Лист	№ док.	Подпись	Дата	г. Красноярск, Железнодорожный район, пр-кт. Свободный, 28а
Выполнил	Сафанова	Пугачева	10.18	10.18	10.18	
Паспорт фасадов здания						Страница 16
Схема размещения архитектурной подсветки. Фасад 1/2-13/2						Студия архитектуры и дизайна Red Business

Фасад Э-А



1. Оси приняты согласно чертежам. Чертежи выполнены на основании предоставленных Заказчиком планов БТИ и обмеров существующего здания.					
2. Вид отделки и цвет оставить без изменения.					
г. Красноярск, Железнодорожный район, пр-кт. Свободный, 28а					
Изм.	Кол.	Лист	Рек.	Подпись	Дата
Выполнил	Скорина	10.18	10.18		
Паспорт фасадов здания				Страниц	Лист
				17	23
Схема размещения архитектурной подсветки. Фасад Э-А				Студия архитектуры и дизайна Red Business	

№ п/п	Тип дополнительного оборудования, дополнительного элемента или устройства	Краткое описание	Расположение (фасад, этаж)	Номер листа паспорта фасадов, содержащего схему	Отметка о демонтаже	Вид
1	Светильник	Светильник настенный фасадный. Степень защиты IP65 (4шт.)	Фасад Э-А;	17		

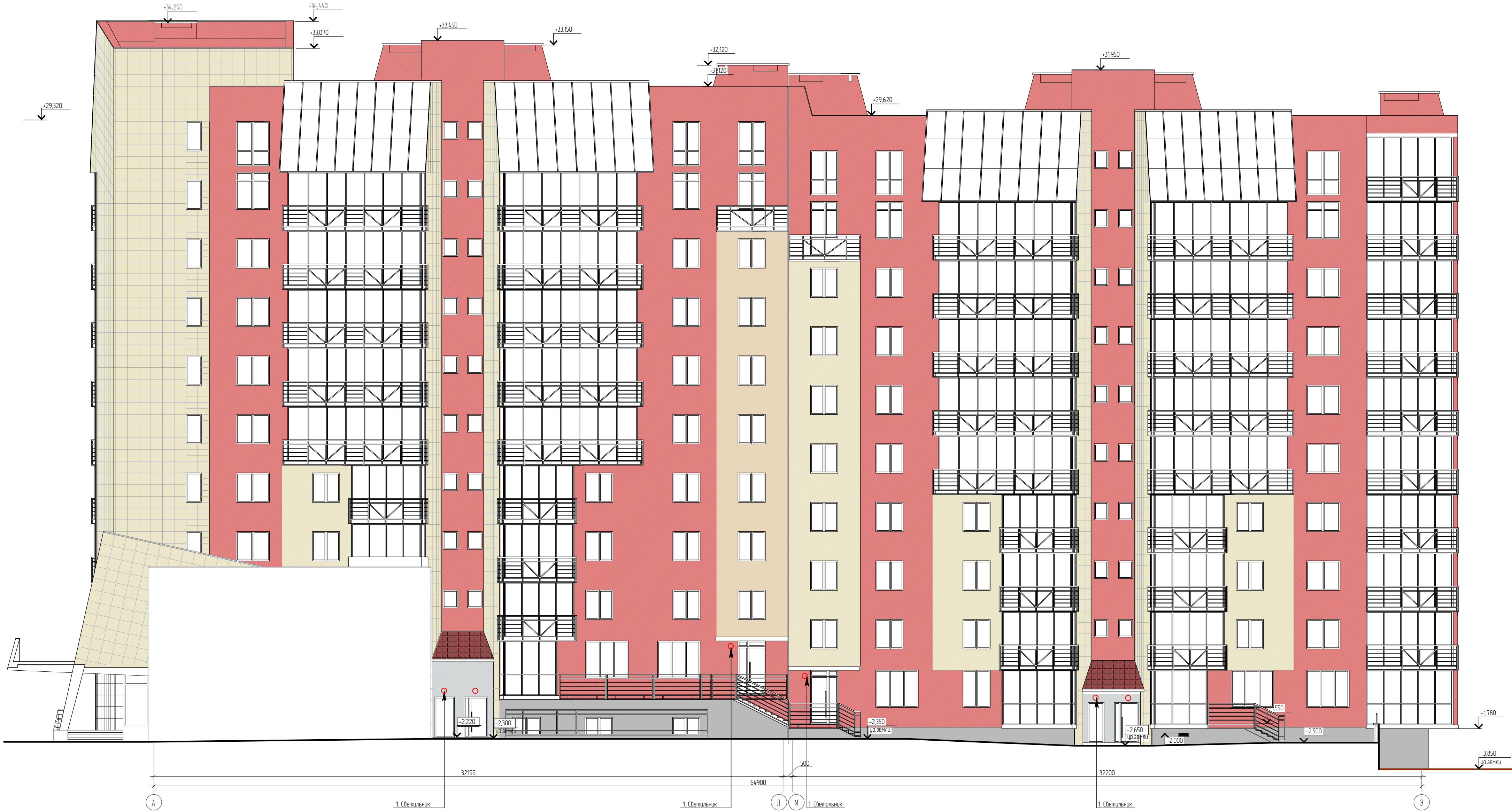


1. Оси приняты согласно чертежам. Чертежи выполнены на основании предоставленных Заказчиком планов БТИ и обмеров существующего здания.
2. Вид отделки и цвет оставить без изменения

						г. Красноярск, Железнодорожный район, пр-кт. Свободный, 28а		
Изм.	Кол-во	Лист	№рек.	Подпись	Дата	Паспорт фасадов здания	Страница	Лист
Выполнил	Савранова	10.18	10.18	Пугачева	10.18		18	23
						Схема размещения архитектурной подсветки. Фасад 13/2-1/2	Студия архитектуры и дизайна Red Business	



№ п/п	Тип дополнительного оборудования, дополнительного элемента или устройства	Краткое описание	Расположение (фасад, этаж)	Номер листа паспорта фасадов, содержащего схему	Отметка о демонтаже	Вид
1	Светильник	Светильник настенный фасадный. Степень защиты IP65. (7шт.)	Фасад 13/2-1/2;	18		

Фасад А-Э



1. Оси приняты согласно чертежам. Чертежи выполнены на основании предоставленных Заказчиком планов БТИ и обмеров существующего здания.					
2. Вид отделки и цвет оставить без изменения.					
г. Красноярск, Железнодорожный район, пр-кт Свободный, 28а					
Изм.	Кол.	Лист	Рек.	Подпись	Дата
Выполнил	Скорина	10.18	10.18	10.18	10.18
Паспорт фасадов здания				Статус	Лист
19				23	
Схема размещения архитектурной подсветки. Фасад А-Э				Студия архитектуры и дизайна Red Business	



						г. Красноярск, Железнодорожный район, пр-кт. Свободный, 28а			
Изм.	Кол.уч.	Лист	№ док.	Подпись	Дата	Паспорт фасадов здания	Стадия	Лист	Листов
Выполнил	Сафанова				10.18				
	Пугачева				10.18			20	23
						Схема размещения дополнительного оборудования, дополнительных элементов и устройств. Компьютерный монтаж	Студия архитектуры и дизайна Red Business		

Согласовано

Фасад Э-А



Согласовано					
Взаим. инб. №					
Подп. и дата					
Инб. № подл.					

						г. Красноярск, Железнодорожный район, пр-кт. Свободный, 28а			
Изм.	Кол.уч	Лист	№ док.	Подпись	Дата				
Выполнил		Сафонова Пузачева			10.18	Паспорт фасадов здания	Стадия	Лист	Листов
					10.18			21	23
						Схема размещения дополнительного оборудования, дополнительных элементов и устройств. Компьютерный монтаж		Студия архитектуры и дизайна Red Business	

Фасад А-Э




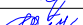
Согласовано				
Инв. № подл.		Подп. и дата	Взам. инв. №	

						г. Красноярск, Железнодорожный район, пр-кт. Свободный, 28а			
Изм.	Кол.уч.	Лист	№ док.	Подпись	Дата	Паспорт фасадов здания	Стадия	Лист	Листов
Выполнил		Сафонова Пузачева			10.18 10.18			22	23
						Схема размещения дополнительного оборудования, дополнительных элементов и устройств. Компьютерный монтаж	Студия архитектуры и дизайна Red Business		

Согласовано

[illegible]

Инв. № подл.	Подп. и дата	Взам. инв. №

						г. Красноярск, Железнодорожный район, пр-кт. Свободный, 28а			
Изм.	Кол.уч.	Лист	№ док.	Подпись	Дата	Паспорт фасадов здания	Стадия	Лист	Листов
Выполнил		Сафонова			10.18				
		Пузачева			10.18			23	23
						Лист регистрации изменений	Студия архитектуры и дизайна Red Business		